

ぽかぽか



港区立白金小学校

校長 高山 直也

第4学年 担任

No.7

令和6年10月31日

2学期も後半に向けて！

秋を感じる涼しい毎日になりました。2学期も後半です。10月は運動会に向けて、楽しく練習を進めてきました。校庭での学年練習も始まり、みんなで力を合わせて踊りを頑張っています。手の動きが少しずつずれるところが素敵にそろうようになってきました。11月9日はよいよ本番です！練習の成果を発揮できるように、当日に向けて全力で取り組んでいきます。どうぞ、保護者の皆様の温かい声援よろしくお願いたします。

11月の行事予定



月	火	水	木	金	土
10/28 ⑥	29 ⑥	30 ④	31 ⑥	1 ⑤	2
				安全指導日 運動集会 運動会全体練習①	
4	5 ⑤	6 ④	7 ⑥	8 ④	9 ⑥
振替休日 (文化の日)	運動会全体練習②	モジュール無し 運動会全体練習③ 下校 13:00 頃		4時間授業 個人面談日程希望締切日 モジュール無し 下校 13:00 頃	土曜授業日 運動会 (弁当あり) 下校 15:30 頃 ※10日(日)予備日
11	12 ⑥	13 ④	14 ④	15 ⑤	16
振替休業日	全校集会	モジュールあり 下校 13:20 頃	自然教育園 4時間授業 モジュール無し 下校 13:00 頃		
18 ⑥	19 ⑥	20 ④	21 ④	22 ⑤	23
オンライン表彰 学校評価×切	プラチナタイム	モジュールあり 下校 13:20 頃	イグ リツィキヤバソ 4時間授業 モジュール無し 下校 13:00 頃	音楽集会	勤労感謝の日
25 ⑥	26 ⑥	27 ④	28 ⑥	29 ⑤	30
クラブ活動 児童集会 巡回平和メッセージ展~12/6	全校集会 防災教室	モジュールあり 下校 13:20 頃	音楽集会 社会科見学 (弁当あり)		

※運動会準備 11月8日(金)、就学時健診 14日(木)、教員研修 21日(木)は4時間授業となります。

※11月の避難訓練は予告なしで行うため、日にちを明記していません。

11月の学習予定

教科	学習内容
国語	ごんぎつね クラスみんなで決めるには 漢字の広場
社会	世界とつながる大田区 水害から暮らしをまもる
算数	垂直、平行と四角形 分数
理科	わたしたちの体と運動 星や月 季節と生物
音楽	いろいろな音のひびきを感じ取ろう
図工	ギコギコトントンクリエイター
体育	小型ハードル走 ベースボール型ゲーム
国際	What do you want? 注文しよう It means ～. 漢字の意味を伝えよう!
道徳	感動、畏敬の念 相互理解、寛容 規則の尊重
総合	しろかねミライプロジェクト

■お知らせとお願い



【算数のもちものについて】

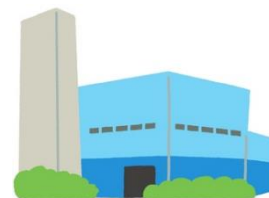
算数では11月5日の週から「垂直、平行と四角形」の単元が始まります。三角定規と分度器、コンパスが必要です。子ども達にも声かけをしておりますが、ご家庭でも確認していただきますようお願いいたします。コンパスのねじが緩んでいたり、三角定規の片方が紛失していたりする場合があります。コンパスで円がスムーズに描けるか、三角定規は二組そろっているかも確認いただくと助かります。

【体育の服装について】

体育の学習の時間には、寒さ対策として体育着の上に白金スウェットのようなトレーナータイプの上着（フード・ジッパー・ボタンなし）を着ることができます。体育着袋の中に常に入れていただくとよいと思います。なお、膝上まである長いソックスやタイツ、長袖の下着は運動する際に支障があるため、着用を避けていただきますようお願いいたします。

【社会科見学について】

11月28日（木）は社会科見学で大田清掃工場と日本科学未来館へ見学に行きます。当日は、お弁当が必要となりますので、ご準備をお願いいたします。詳細は子供へ配布するしおりをご覧ください。



【学校評価アンケート】

学校評価アンケートへのご協力をお願いします。

今年度もオンラインでの回答となります。11月1日（金）に配信させていただきます。

締め切りは**11月18日（月）**となります。

（複数回の回答が可能のため、複数回ご回答された場合は最後の回答を採用させていただきます。）